

安心!!

安全!!

# 野菜を作るう!!

新鮮!!

おいしい

## コンパニオンプランツの ススメ

パセリ

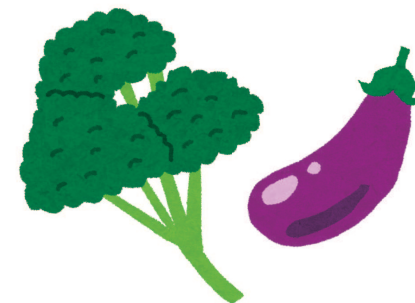


## パセリと相性のいい野菜

トマト、アスパラガス、  
ニンジンなどと一緒に  
植えると生育を助け、  
風味を良くしてくれます。

コンパニオンプランツとは、ある植物の生育を助けたり、  
病害虫から守ったりするために一緒に植える植物のこと。

ナスの株間にパセリの苗を  
植え付けるとお互いに、  
良い効果があります。



ナスの株元にパセリを植える。

- パセリはナスの害虫を、  
ナスはパセリの害虫を  
それぞれ忌避する。
- パセリはナスの  
株元を乾燥から守り  
ナスはパセリに日陰  
を提供する。